

# เอฟดับบลิวดี พรีเมียม แคร์ ฟอร์ คิลด์ส์

เหมาะจ่ายให้ครบ ครอบคลุมทุกค่ารักษาของลูกรัก



# เพราะเราเข้าใจดีว่าสุขภาพ และพัฒนาการของลูกน้อย เป็นเรื่องที่พ่อแม่ให้ความสำคัญที่สุด



สุขภาพเด็กเล็กเป็นเรื่องที่พ่อแม่ให้ความสำคัญ เพราะภูมิคุ้มกันอาจยังไม่แข็งแรงเท่าผู้ใหญ่



ยิ่งพอลูกวัยเข้าโรงเรียน ความเสี่ยงในการเจ็บป่วยยิ่งเพิ่มมากขึ้น

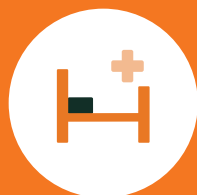
## แอปพลิเคชันฟรีเชียส

### แคร่ พอร์ คิดส์

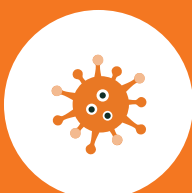
ตอบโจทย์การดูแลสุขภาพกายและใจ รวมถึงพัฒนาการที่เหมาะสม สำหรับเด็ก ด้วยความคุ้มครองผลประโยชน์ ค่ารักษาแบบเหมาจ่าย ครอบคลุมทุกการรักษาเพื่อให้ลูกน้อย ได้รับการรักษาและดูแลอย่างดีที่สุด



ไม่ว่าจะป่วยเบา หรือป่วยหนัก อุบัติเหตุ หรือโรคร้ายแรง หากเกิดขึ้นกับลูกน้อย การได้รับการรักษาที่ดี และรวดเร็วเป็นสิ่งสำคัญที่สุด



ค่ารักษาพยาบาลเพิ่มขึ้นทุกปี หากเจ็บป่วยต้องนอนโรงพยาบาล ไม่แน่ว่าจะรับมือกับค่าใช้จ่ายนี้อย่างไร



ด้วยสภาพแวดล้อมที่เปลี่ยนไป อนาคตอาจมีโรคใหม่ๆ เกิดขึ้น การทำประกันสุขภาพจึงเป็นทางเลือกในการช่วยดูแล และปกป้องความเสี่ยงด้านสุขภาพให้ลูกรัก

## เอฟดับบลิวดี พรีเมียม แคร์ ฟอर्स คิวดส์

การเห็นลูกรักเติบโตมีสุขภาพแข็งแรง และพัฒนาการรอบด้านที่สมวัย คือสิ่งที่พ่อแม่ทุกคนปรารถนา สิ่งสำคัญคือการสร้างภูมิคุ้มกันให้สุขภาพร่างกายลูกแข็งแรงอยู่ตลอดเวลา เพราะการที่ลูกไม่ป่วยบ่อย จะช่วยให้พวกเขาเติบโต และเรียนรู้ได้อย่างมีประสิทธิภาพ

เอฟดับบลิวดี พรีเมียม แคร์ ฟอर्स คิวดส์ ประกันสุขภาพเหมาะจ่ายสำหรับเด็ก พร้อมดูแลสุขภาพและการเจ็บป่วย ครอบคลุมการรักษาโรคทั่วไป โรคร้ายแรง และอุบัติเหตุ ช่วยแบ่งเบาภาระค่ารักษา ด้วยความคุ้มครอง ค่ารักษาแบบเหมาจ่าย เพิ่มความอุ่นใจ หากลูกรักเจ็บป่วยจะได้รับการรักษาที่ดีที่สุด



### ดูแลทุกการเจ็บป่วยของลูกรัก

ด้วยผลประโยชน์ค่ารักษาพยาบาลแบบเหมาจ่าย เริ่มต้น 1 ล้านบาท สูงสุด 12 ล้านบาท



### ดูแลหายห่วง หากต้องนอนโรงพยาบาล

คุ้มครองค่ารักษาผู้ป่วยใน IPD จ่ายตามจริง



### ดูแลจัดเต็ม ค่ารักษาผู้ป่วยนอก OPD

เหมาจ่ายต่อปี ไม่จำกัดจำนวนครั้ง มีครบทุกแผน



### ดูแลเพิ่มขึ้น หากเจ็บป่วยด้วย 6 โรคร้ายแรง\*

รับเงินชดเชยเพื่อเป็นค่ารักษา และเพิ่มค่าห้องเป็น 2 เท่า ขึ้นอยู่กับแผนที่เลือก



### ดูแลสุขภาพด้วยแผนความรับผิดชอบแรก (Deductible) ช่วยประหยัดค่าเบี้ยประกันภัย

ช่วยให้คุณจ่ายเบี้ยประกันภัยน้อยลง ด้วยแผนความรับผิดชอบแรก (Deductible)

\* 6 โรคร้ายแรง หมายถึง 3 โรคร้ายแรง (1) โรคมะเร็งระยะลุกลาม (2) โรคกล้ามเนื้อหัวใจตายเฉียบพลันจากการขาดเลือด (3) โรคหลอดเลือดสมองแตกหรืออุดตัน และ 3 โรคร้ายแรงสำหรับผู้เอาประกันภัยที่เป็นเด็ก (4) โรคไขเลือดออกแดงที่มีภาวะซีด (5) โรคน้ำไขสันหลังคั่งในโพรงสมองซึ่งเกิดภายหลังและต้องใส่ท่อระบาย (6) โรคหอบหืดระดับรุนแรงมาก

# ผลประโยชน์ความคุ้มครอง

หน่วย : บาท

ตารางผลประโยชน์โดยย่อ	อาณาเขตความคุ้มครองในประเทศไทย <sup>(6)</sup>			
	แบบมีความรับผิดชอบส่วนแรก			แบบมีความรับผิดชอบส่วนแรก/ไม่มีความรับผิดชอบส่วนแรก
	บронซ์	ซิลเวอร์	โกลด์	แพลทินัม
<b>ผลประโยชน์สูงสุด (ต่อปีกรมธรรม์)</b>	<b>1 ล้าน</b>	<b>3 ล้าน</b>	<b>6 ล้าน</b>	<b>12 ล้าน</b>
<b>1. ผลประโยชน์กรณีผู้ป่วยใน (IPD)</b>				
1.1 ค่าห้อง ค่าอาหาร ค่าบริการใน sw. (ต่อวัน) (สูงสุด 365 วัน)	2,500	4,000	6,000	8,000
1.2 ค่าห้องผู้ป่วยวิกฤติ (ICU) (สูงสุด 180 วัน)	จ่ายตามจริง			
1.3 ค่าบริการเพื่อการตรวจวินิจฉัยหรือนำตัวรักษา ค่าบริการทางการแพทย์พยาบาล รวมค่ายาและเวชภัณฑ์สำหรับกลับบ้านสูงสุด 14 วัน				
1.4 ค่าแพทย์ตรวจรักษา ค่ารักษาโดยการผ่าตัด และหัตถการ				
<b>2. ผลประโยชน์กรณีผู้ป่วยนอก (OPD)</b>				
2.1 ค่ารักษาพยาบาลกรณีผู้ป่วยนอก และค่าปรึกษาแพทย์เพิ่มเติมสำหรับผู้เอาประกันภัยที่เป็นเด็ก (ต่อปี) <sup>(1)</sup>	3,000	5,000	10,000	18,000
2.2 ค่าผ่าตัดใหญ่ที่ไม่ต้องเข้าพักรักษาตัวเป็นผู้ป่วยใน (Day surgery) และค่าผ่าตัดเล็ก (Minor Surgery)	จ่ายตามจริง			
2.3 ค่าบริการทางการแพทย์เพื่อตรวจวินิจฉัยฯ ภายใน 30 วัน ก่อนและหลังเข้าพักรักษาตัวเป็นผู้ป่วยใน				
2.4 ค่ารักษาพยาบาลต่อเนื่องแบบผู้ป่วยนอกหลังการเข้าพักรักษาตัวเป็นผู้ป่วยใน ภายใน 30 วันหลังจากออกจาก sw.				
2.5 ค่าเวชศาสตร์ฟื้นฟู หลังเข้าพักรักษาตัวเป็นผู้ป่วยใน (สูงสุด 30 วันต่อการเข้าพักรักษาตัวเป็นผู้ป่วยในครั้งใดครั้งหนึ่ง)				
<b>3. ดูแลพิเศษกรณีผู้ป่วยด้วย 3 โรคร้ายแรง (โรคมะเร็งระยะลุกลาม โรคหลอดเลือดสมองแตกหรืออุดตัน โรคกล้ามเนื้อหัวใจตายเฉียบพลันจากการขาดเลือด) และ 3 โรคร้ายแรงสำหรับผู้เอาประกันภัยที่เป็นเด็กก่อนวันครบรอบปีกรมธรรม์ที่ผู้เอาประกันภัยมีอายุ 6 ปี (โรคไขข้ออักเสบที่มือหรือเท้า โรคไตชนิดเรื้อรังที่ไตทั้งสองข้างที่เกิดภายหลังและต้องใส่ท่อระบายโรคหอบหืดระดับรุนแรงมาก)</b>				
3.1 ค่าดูแลพยาบาลผู้ป่วยด้วย 3 โรคร้ายแรง และ 3 โรคร้ายแรงสำหรับผู้เอาประกันภัยที่เป็นเด็ก (สูงสุด 1 ครั้ง ตลอดชีวิต) <sup>(2)</sup>	-	-	50,000	50,000
3.2 ค่าห้อง ค่าอาหาร ค่าบริการใน sw. (ต่อวัน) เพิ่มเติม กรณีผู้ป่วยด้วย 3 โรคร้ายแรง และ 3 โรคร้ายแรงสำหรับผู้เอาประกันภัยที่เป็นเด็ก (สูงสุด 365 วัน)	-	-	6,000	8,000
3.3 ค่าบริการทางการแพทย์เพื่อการนำตัวรักษาโรคมะเร็ง โดยรังสีรักษา เคมีบำบัด รวมถึง Targeted Therapy	จ่ายตามจริง			
<b>4. ความคุ้มครองกรณีอวัยวะสำคัญ</b>				
4.1 ค่าผ่าตัดเปลี่ยนอวัยวะ (ตับ ตับอ่อน ไต หัวใจ ปอด) และปลูกถ่ายไขกระดูก	จ่ายตามจริง			
4.2 การนำตัวรักษาโรคไตวายเรื้อรังโดยการล้างไตผ่านทางเส้นเลือด				
<b>5. ความคุ้มครองสิทธิกรรมพิเศษกรณีสูญเสียอวัยวะจากอุบัติเหตุหรือโรคร้ายแรง<sup>(3)</sup></b>				
5.1 กรณีสูญเสียเต้านม	จ่ายตามจริง			
5.2 กรณีสูญเสียองคชาต				
<b>6. ความคุ้มครองกรณีถูกเงิน</b>				
6.1 ค่ารักษาพยาบาลอุบัติเหตุถูกเงินภายใน 24 ชั่วโมง กรณีผู้ป่วยนอก	จ่ายตามจริง			
6.2 ค่าบริการรถพยาบาลฉุกเฉิน				
<b>7. ผลประโยชน์อื่นๆ (ต่อปี)</b>				
7.1 ค่ารักษาโดยแพทย์ทางเลือก <sup>(4) (7)</sup>	-	-	-	5,000
ประหยัดค่าเบี้ยประกันภัย ด้วยทางเลือกวงเงินแผนความรับผิดชอบส่วนแรก (Deductible) ให้เหมาะสมกับความต้องการของคุณ				
ความรับผิดชอบส่วนแรก (Deductible) <sup>(5)</sup> ต่อการเข้าพักรักษาตัวเป็นผู้ป่วยในครั้งใดครั้งหนึ่ง (สำหรับผลประโยชน์และความคุ้มครองข้อ 1-6 ยกเว้นข้อ 2.1 และ 3.1) - สามารถเลือกได้	15,000/ 30,000	15,000/ 30,000	25,000/ 50,000	25,000/ 50,000
ณ วันครบรอบปีกรมธรรม์ที่ผู้เอาประกันภัยมีอายุ 6 ปี ความรับผิดชอบส่วนแรกจะถูกปรับวงเงินตามแบบประกันเอฟดับบลิวดี พรินซิเพิล แคร่ โดยอัตโนมัติ ทั้งนี้ผู้เอาประกันภัยสามารถขอเปลี่ยนแปลงแบบไม่มีความรับผิดชอบส่วนแรกได้ตามเงื่อนไขบริษัทฯ				

หมายเหตุ :

- ครอบคลุมค่าใช้จ่ายที่เกิดขึ้นในโรงพยาบาลก่อนวันครบรอบปีกรมธรรม์ที่ผู้เอาประกันภัยมีอายุ 6 ปี สำหรับ 3 รายการ
  - ค่าปรึกษาแพทย์สำหรับการตรวจพัฒนาการในวัยเด็ก (ไม่รวม ค่าตรวจวินิจฉัย และ ค่ารักษาอื่นๆ ที่เกี่ยวข้อง)
  - ค่าปรึกษาแพทย์สำหรับการให้คำปรึกษาด้านโภชนาการ (ไม่รวม ค่าตรวจวินิจฉัย และ ค่ารักษาอื่นๆ ที่เกี่ยวข้อง)
  - การตรวจสุขภาพฟัน รวมถึง ค่าปรึกษาแพทย์ การทำความสะอาดฟันและขูดหินปูน การเลือกฟลูออไรด์ ตามคำแนะนำของแพทย์ หรือ ทันตแพทย์ (ไม่รวมการรักษาอื่นๆ ที่เกี่ยวข้องกับฟันหรือการอุดฟัน ถัดไป การผ่าตัดทางทันตกรรม หรือการรักษาทางทันตกรรมอื่นๆ)
 แต่ละรายการสูงสุด 1 ครั้งต่อปี โดยบริษัทฯ จะชดเชยเป็นจำนวนเงิน 80% ของค่าใช้จ่ายแต่ละรายการแต่ไม่เกินผลประโยชน์สูงสุดที่กำหนดไว้ในตาราง
- ผลประโยชน์นี้จำกัดสูงสุด 1 ครั้งต่อช่วงชีวิตของผู้เอาประกันภัย และไม่รวมอยู่ในผลประโยชน์สูงสุดต่อปี และมีระยะเวลาไม่คุ้มครอง (Waiting Period) 90 วัน
- ครอบคลุมการผ่าตัดเพื่อแก้ไขเต้านม องคชาต ผิดรูปอันเนื่องมาจากอุบัติเหตุหรือโรคร้ายแรงเป็นผลทำให้ต้องตัดอวัยวะดังกล่าว
- ระยะเวลาไม่คุ้มครอง (Waiting Period) 120 วัน
- ความรับผิดชอบส่วนแรก คือค่าใช้จ่ายส่วนแรกที่ผู้เอาประกันภัยต้องรับผิดชอบ ตามจำนวนเงินที่ระบุในกรมธรรม์ บริษัทฯ จะออกค่าใช้จ่ายส่วนที่เกินจากความรับผิดชอบส่วนแรกโดยไม่เกินผลประโยชน์ที่ระบุในกรมธรรม์
- กรณีที่มีการรักษาพยาบาลนอกอาณาเขตความคุ้มครอง บริษัทฯ จะให้ความคุ้มครองค่ารักษาพยาบาลเฉพาะการรักษาพยาบาลฉุกเฉิน หรือการรักษาพยาบาลการบาดเจ็บหรือเจ็บป่วยที่เกิดขึ้นกะทันหันระหว่างที่ผู้เอาประกันภัยอยู่นอกอาณาเขตคุ้มครองไม่เกิน 45 วันต่อการเดินทางครั้งใดครั้งหนึ่ง
- ผลประโยชน์นี้คุ้มครองภายในประเทศไทยเท่านั้น

# ตัวอย่างการจ่ายผลประโยชน์

แผนแพลทินัมความคุ้มครอง 12 ล้านบาท

**กรณีที่ 1 แบบมีความรับผิดชอบส่วนแรก :** คุณเอฟ ต้องการวางแผนความคุ้มครองสุขภาพ ด้วยประกันสุขภาพแบบเหมาจ่ายความคุ้มครองสูง แบบมีความรับผิดชอบส่วนแรก 25,000 บาท ให้ลูกน้อยอายุ 3 ขวบ เพื่อแบ่งเบาค่ารักษาพยาบาล หากต้องนอนโรงพยาบาล



**กรณีที่ 2 แบบไม่มีความรับผิดชอบส่วนแรก :** คุณเอฟ ต้องการวางแผนความคุ้มครองสุขภาพ ด้วยประกันสุขภาพแบบเหมาจ่ายความคุ้มครองสูง ให้ลูกน้อยอายุ 3 ขวบ เพื่อรองรับค่ารักษาพยาบาล



## เพิ่มความอุ่นใจ ด้วยบริการพิเศษ



บริการช่วยเหลือฉุกเฉินการแพทย์ กรณีอุบัติเหตุหรือเจ็บป่วยฉุกเฉินภายในประเทศ



บริการสายด่วนสุขภาพกรณีเจ็บป่วยฉุกเฉิน โทร 02 206 5444



บริการสอบถามข้อมูลกรมธรรม์ เราพร้อมบริการคุณ ศูนย์บริการลูกค้าเอฟดับบลิวดี 1351

## เงื่อนไขการรับประกันภัย



อายุรับประกันภัย

1 เดือน 1 วัน – 5 ปี  
(ต่ออายุได้สูงสุดถึงอายุ 84 ปี)

ระยะเวลาคุ้มครอง

คุ้มครองถึงอายุ 85 ปี หรือไม่เกินระยะเวลา  
คุ้มครองของกรมธรรม์ประกันชีวิต

## เงื่อนไขความคุ้มครองที่สำคัญ

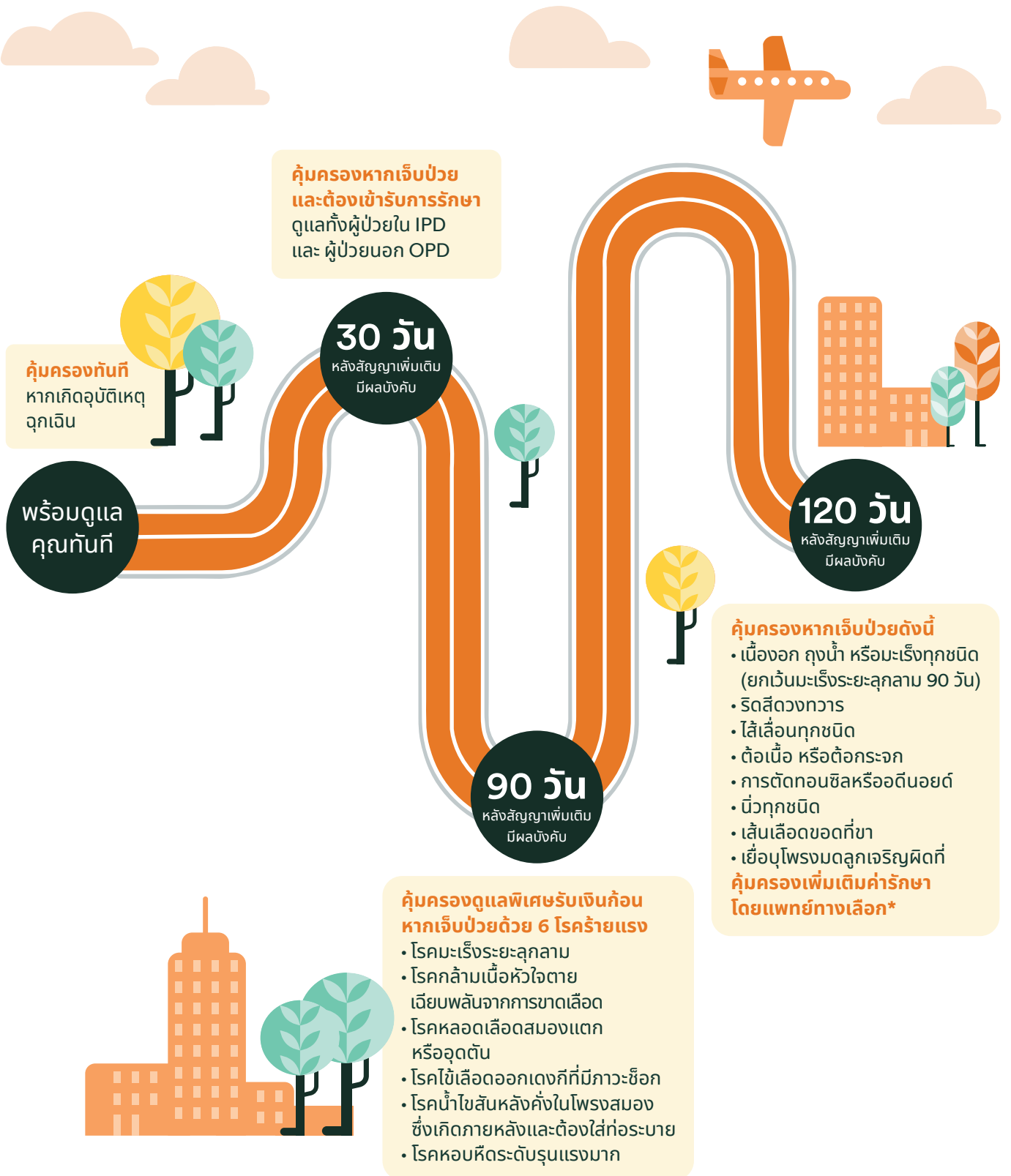
เงื่อนไขความคุ้มครอง	รายละเอียด
ค่าห้อง และค่าอาหาร ค่าบริการในโรงพยาบาล (ผู้ป่วยใน)	ตามจำนวนที่จ่ายจริงแต่ไม่เกินผลประโยชน์ในตาราง สูงสุดไม่เกิน 365 วัน สำหรับห้องผู้ป่วยวิกฤต (ICU) สูงสุดไม่เกิน 180 วัน เมื่อรวมกันแล้วไม่เกิน 365 วัน ต่อรอบปีกรมธรรม์
การผ่าตัดเปลี่ยนอวัยวะ	ค่ารักษาพยาบาลที่เกิดขึ้นจากการผ่าตัดเปลี่ยนอวัยวะต่างๆ ได้แก่ ตับ ตับอ่อน ไต หัวใจ ปอด โดยมีสาเหตุจากการที่อวัยวะนั้นอยู่ในระยะสุดท้ายที่ไม่สามารถกลับมาทำงานได้ดั้งเดิม และการปลูกถ่ายไขกระดูกด้วยการใช้ Hematopoietic Stem Cells ภายหลังการทำ Bone Marrow Ablation
การรักษาแพทย์ทางเลือก	จะต้องเป็นการรักษาในโรงพยาบาลที่ได้รับคำแนะนำจากแพทย์ผู้ให้การรักษาเท่านั้น
การเข้าพักรักษาตัวเป็นผู้ป่วยใน ครั้งใดครั้งหนึ่ง	หมายถึง การเข้าพักรักษาตัวเป็นผู้ป่วยใน หรือการรักษาด้วยการผ่าตัดใหญ่ ที่ไม่ต้องเข้าพักรักษาตัวเป็นผู้ป่วยใน (Day Surgery) ในโรงพยาบาล แต่ละครั้ง ไม่ว่ากี่ครั้งก็ตาม ด้วยเหตุจากการบาดเจ็บหรือการป่วยเดียวกัน และยังรักษาไม่หาย รวมถึงภาวะแทรกซ้อนที่เกี่ยวข้อง หรือต่อเนื่องกัน ภายในระยะเวลา 90 วัน นับแต่วันที่ออกจากโรงพยาบาลครั้งสุดท้าย ให้ถือว่าเป็นการเข้าพักรักษาตัวครั้งเดียวกันด้วย

### ข้อยกเว้นความคุ้มครองมีทั้งหมด 17 ข้อ เช่น

- ภาวะที่เป็นผลจากความผิดปกติที่เกิดขึ้นแต่กำเนิด หรือระบบการสร้างอวัยวะของร่างกายไม่สมบูรณ์แต่กำเนิด หรือโรคทางพันธุกรรมหรือความผิดปกติในการพัฒนาการของร่างกาย เว้นแต่ สัญญาเพิ่มเติมนี้มีผลคุ้มครองไม่น้อยกว่าหนึ่งปี และปรากฏอาการหลังผู้เอาประกันภัยอายุครบ 16 ปีบริบูรณ์
- การตรวจรักษาหรือการผ่าตัดเพื่อเสริมสวย หรือการแก้ไขปัญหาผิวพรรณ สิว ฝ้า กระ รังแค ผอมร่วงหรือการควบคุมน้ำหนักตัว การผ่าตัดที่สามารถทดแทนด้วยการรักษาแนวทางอื่น เว้นแต่เป็นการตกแต่งบาดแผลอันเนื่องมาจากอุบัติเหตุ และ/หรือ การผ่าตัดเพื่อแก้ไขเต้านม อองคชาติผิดปกติเนื่องจากอุบัติเหตุหรือโรคร้ายแรงเป็นผลทำให้ต้องตัดอวัยวะดังกล่าว ที่ได้รับความคุ้มครอง
- การตรวจสุขภาพ การร้องขอเข้าอยู่รักษาตัวในโรงพยาบาล หรือร้องขอการผ่าตัด การพักฟื้น หรือการพักเพื่อการฟื้นฟูหรือการรักษาโดยวิธีให้พักอยู่เฉยๆ หรือการพักรักษาตัวในโรงพยาบาล เพื่อให้มีผู้ช่วยดูแลทั่วไป การตรวจหรือการรักษาที่ไม่เกี่ยวข้องกับโรคที่เป็นสาเหตุของการรับตัวไว้ในโรงพยาบาล การตรวจวินิจฉัยการบาดเจ็บหรือการป่วย การรักษาหรือตรวจวิเคราะห์เพื่อหาสาเหตุ ซึ่งไม่ใช่ความจำเป็นทางการแพทย์ หรือไม่เป็นมาตรฐานทางการแพทย์
- การตรวจรักษาที่ยังอยู่ในระหว่างทดลอง การตรวจหรือการรักษาโรคหรืออาการหยุดหายใจขณะหลับ การตรวจหรือการรักษาความผิดปกติของการนอนหลับ การนอนกรน
- การฆ่าตัวตาย การพยายามฆ่าตัวตาย การทำร้ายร่างกายตนเอง หรือการพยายามทำร้ายร่างกายตนเองไม่ว่าจะเป็นการกระทำโดยตนเอง หรือยินยอมให้ผู้อื่นกระทำไม่ว่าจะอยู่ในระหว่างวิกลจริตหรือไม่ก็ตาม ทั้งนี้รวมถึงอุบัติเหตุจากการที่ผู้เอาประกันภัย กิน ดื่ม หรือฉีดยาหรือสารมีพิษเข้าร่างกาย การใช้ยาเกินกว่าที่แพทย์สั่ง

# เอฟดับบลิวดี ฟรีเชียส แคร่ ฟอร์ด คัดส์

พร้อมเริ่มต้นดูแลลูกน้อย มอบความคุ้มครองผลประโยชน์หลังจากสัญญาเพิ่มเติมมีผลบังคับ และได้รับบัตร FWD Care Card



หมายเหตุ:

\* ผลประโยชน์นี้คุ้มครองในประเทศไทยเท่านั้น



## ตัวอย่างเบี้ยประกันภัยรายปี (ปีแรก)

หน่วย : บาท

แผน	บронซ์		ซิลเวอร์		โกลด์		แพลทินัม		
วงเงินความคุ้มครอง (ต่อปี)	1 ล้าน		3 ล้าน		6 ล้าน		12 ล้าน		
ความรับผิดส่วนแรก	15,000	30,000	15,000	30,000	25,000	50,000	ไม่มี	25,000	50,000
อายุ 1 เดือน 1 วัน - 1 ปี	43,194	29,625	60,718	44,124	86,456	68,429	137,926	110,061	87,111
อายุ 2 - 3 ปี	39,153	25,820	55,859	39,365	78,193	61,181	123,271	97,025	75,371
อายุ 4 - 5 ปี	32,309	20,209	46,947	31,800	62,193	47,472	99,667	76,992	58,252

หมายเหตุ :

- เอฟดับบลิวดี พรีเมียม แคร่ ฟอर्स คิวดส์ เป็นชื่อการตลาดของสัญญาเพิ่มเติมเอฟดับบลิวดี พรีเมียม แคร่
- การรับประกันภัยเป็นไปตามเงื่อนไข และหลักเกณฑ์ของบริษัทฯ
- ผู้ขอเอาประกันภัยควรศึกษาและทำความเข้าใจในเอกสารประกอบการเสนอขายก่อนตัดสินใจทำประกันภัย
- เบี้ยประกันภัยรายปี สำหรับชั้นอาชีพ 1 และ 2
- เบี้ยประกันภัยปรับตามอายุที่เพิ่มขึ้น
- บริษัทฯ อาจปรับเปลี่ยนเบี้ยประกันภัย ณ วันครบรอบปีกรมธรรม์เนื่องจากมาจากปัจจัยต่างๆ ได้แก่ อายุ ชั้นอาชีพ ค่าใช้จ่ายในการรักษาพยาบาลที่สูงขึ้น หรือจากประสบการณ์ การจ่ายสินไหมทดแทนโดยรวมของสัญญาเพิ่มเติมนี้ โดยบริษัทฯ จะแจ้งให้ผู้เอาประกันภัยทราบเป็นลายลักษณ์อักษรไม่น้อยกว่า 30 วัน ทั้งนี้ เบี้ยประกันภัยที่มีการปรับจะต้องอยู่ในอัตราที่ได้รับความเห็นชอบจากนายทะเบียนแล้ว
- เบี้ยประกันภัยสามารถนำไปลดหย่อนภาษีเงินได้บุคคลธรรมดาตามเกณฑ์ที่กฎหมายกำหนด
- เอกสารนี้มิใช่ส่วนหนึ่งของสัญญาประกันภัย ข้อกำหนดและเงื่อนไขของความคุ้มครองจะระบุไว้ในกรมธรรม์ประกันภัย
- สงวนสิทธิ์ตามกฎหมาย ห้ามทำซ้ำ ดัดแปลงไม่ว่าส่วนหนึ่งส่วนใดของเอกสารนี้

บริษัท เอฟดับบลิวดี ประกันชีวิต จำกัด (มหาชน)

เลขที่ 130 - 132 อาคารสินธรทาวเวอร์ 3

ชั้น 14, 16, 26 - 29 ถนนวิภาวดี แขวงจตุจักร

เขตปทุมวัน กรุงเทพฯ 10330

เลขทะเบียนบริษัท 0107563000304

ศูนย์บริการลูกค้าเอฟดับบลิวดี 1351